

Zeitarbeit mit Verantwortung

Unser CSR-Engagement

Office Events P & B GmbH

Personal & Beratung auf höchstem Niveau, seit über 25 Jahren regional für Sie tätig.

Höchster Straße 72
65835 Liederbach am Taunus
www.office-events.de


OFFICE EVENTS
Personal & Beratung

Corporate

Social

Responsibility

Das ist uns wichtig

Als unser Unternehmen vor mehr als 25 Jahren gegründet wurde, stand schon von Anfang an fest, dass der wesentliche Wettbewerbsvorteil in der Größe und damit der Agilität lag. Schnellere Entscheidungen treffen, kurze Kommunikationswege, Transparenz schaffen zum Wohle der Mitarbeitenden, den Menschen zuhören, ob den internen oder den von uns eingesetzten Mitarbeitenden, Mitarbeiter nicht rein als Zahlen ansehen und entsprechend agieren. Ebenso sollte es bei den Kundenbeziehungen zugehen. Die Situation vor Ort sollte bekannt sein und damit sollte auch der beste Mitarbeitende dort eingesetzt werden.

Transparenz, eine offene und ehrliche Kommunikation sind bei uns die Regel. Die wertschätzende und offene Zusammenarbeit steht bei uns an vorderer Stelle, der Mensch steht bei uns somit im Mittelpunkt. Unsere internen Mitarbeiter*innen sind langfristig im Unternehmen beschäftigt. Dies sorgt für ein umfangreiches Wissen über die Branchen und die spezifischen Kunden.

Somit können wir optimal auf die konkreten Anforderungen eingehen und unsere Mitarbeitenden und Kunden bestmöglich unterstützen. Wir setzen uns dafür ein, dass unsere Mitarbeitenden die gleichen Arbeitsbedingungen haben, die sie auch bei der Stammebelegschaft im Kundenunternehmen vorfinden. Dies schafft Vertrauen von Anfang an. Wir bekennen uns zu einer besonderen Verantwortung als unverzichtbares Flexibilisierungsinstrument für die Wirtschaft und als Arbeitgeber, der sich für die Integration und berufliche Entwicklung seiner Mitarbeitenden engagiert.

Office Events P & B GmbH bekennet sich zu den 10 Prinzipien des UN Global Compact.

Wir sind seit 2008 Mitglied im Interessenverband Deutscher Zeitarbeitsunternehmen (iGZ), dem mitgliederstärksten Arbeitgeberverband der deutschen Personaldienstleister. Das bedeutet, dass wir das iGZ-DGB-Tarifwerk anwenden. Das iGZ-DGB-Tarifwerk, an dem wir uns von Beginn an orientieren, stellt die Zeitarbeit auf ein solides Fundament. In einigen Wirtschaftszweigen erhöhen sich die Entgelte um Branchenzuschläge, die in gesonderten Tarifverträgen festgeschrieben sind.





Außerdem haben wir uns dem iGZ-Ethik-Kodex verpflichtet. Der Kodex steht für eine seriöse, faire und respektvolle Zeitarbeit, bei der das Thema der unternehmerischen VERANTWORTUNG großgeschrieben wird. Der iGZ-Ethik-Kodex hat eine

nachhaltige Qualitätssicherung gegenüber Beschäftigten, Kunden und Wettbewerbern im Fokus und geht über die bestehenden gesetzlichen Vorschriften hinaus. Eine Mitgliedschaft im iGZ wird von vielen Beteiligten gleichbedeutend mit einem Gütesiegel gesehen. Gleichzeitig sind wir transparent. Unser Mitgliedsverband iGZ hat eine unabhängige Kontakt- und Schlichtungsstelle (KuSS) eingerichtet, an die sich sowohl Mitarbeitende als auch Kunden wenden können, wenn es Fragen zum Arbeitsverhältnis gibt.

Nachhaltigkeit ist für uns ein wichtiges Thema. Wir sehen Zeitarbeit als eine marktwirtschaftliche Alternative zur Bundesagentur für Arbeit. Als Personaldienstleister sorgen wir für die nachhaltige Integration auch schwieriger Arbeitnehmergruppen. Wir sind unverzichtbarer Arbeitsmarktpartner und tragen zur Wettbewerbsfähigkeit des Wirtschaftsstandortes Deutschland bei.

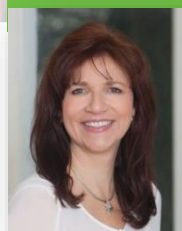
Als HR-Lieferant und damit Teil von Lieferketten achten wir besonders auf die Einhaltung gesetzlicher Regeln und nachhaltiger Standards.

Zusammen mit unserem Branchenverband iGZ planen wir zukünftig, unser CSR-Engagement strukturiert anzugehen und zu dokumentieren. Wir machen in diesem ersten Bericht unsere CSR-Bemühungen transparent und arbeiten kontinuierlich an der Weiterentwicklung unserer Aktivitäten als nachhaltig orientiertes Unternehmen und verantwortungsvoller Arbeitgeber.



So haben wir die Verantwortung für CSR geregelt

Die Hauptverantwortung für das Thema CSR liegt bei der Geschäftsführung. Sie entwickelt zusammen mit der Stabsstelle Unternehmenskommunikation neue Ziele, Maßnahmen und Aktivitäten. Wichtig ist uns dabei, dass jeder Mitarbeitende Mitspracherechte hat. Dadurch sollen sich Mitarbeitende organisationsübergreifend mit Nachhaltigkeitsthemen identifizieren. Das Recht zur Mitgestaltung kann, muss aber nicht wahrgenommen werden. Nachhaltigkeitsthemen werden in den Niederlassungen sowie in den monatlichen Meetings diskutiert und auf ihre Machbarkeit hin überprüft. Daraufhin werden sie getestet und bei Erfolg fest in den Ablauf integriert und/oder ausgebaut.



Unsere Ansprechpartnerin für CSR

Dagmar Stremel

dagmar.stremel@office-events.de

Das machen wir schon

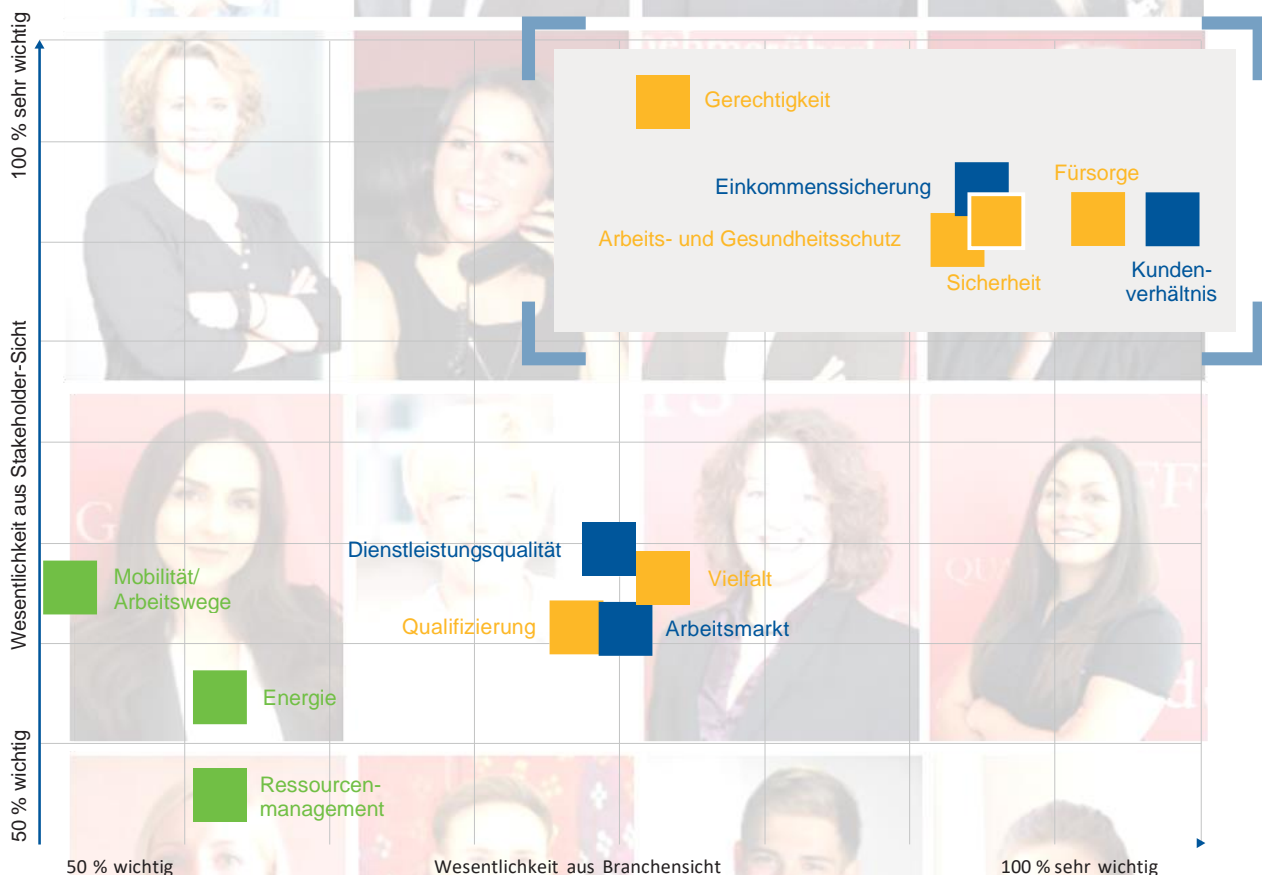
Wir fördern seit 1994 die Gesundheit unserer Mitarbeitenden. Dazu haben wir seit Beginn kostenlose Getränke in den Niederlassungen für die internen und die uns besuchenden externen Mitarbeitenden. Des Weiteren unterstützen wir seit mehreren Jahren Kinderhospize wie die Organisation Bärenherz in Wiesbaden und die Organisation Sonnenhof in Berlin und fördern damit die Entlastung des Alltags der erkrankten Kinder. Ebenso unterstützen wir, zum Teil jährlich, Organisationen wie die Lebenshilfe Main-Taunus, die Kinder der Ukraine, die Kinderkrebshilfe Frankfurt/Main, Projekt AHRche/Ahrtal, um nur einige zu nennen. Außerdem legen wir großen Wert auf einen ressourcenschonenden Umgang mit Büromaterialien sowie mit Energie.

Unsere wesentlichen Themen

Stellvertretend für seine Mitglieder und die Zeitarbeitsbranche hat der iGZ im Frühjahr 2021 eine Befragung der wichtigsten Anspruchsgruppen (Stakeholder-Befragung) durchgeführt. Im Ergebnis haben sich die Verant-

wortungsbereiche Gerechtigkeit, Einkommenssicherung, Kundenverhältnis, Sicherheit, Fürsorge sowie Arbeits- und Gesundheitsschutz als wesentliche Handlungsfelder herausgestellt. Passend zu unserem firmeninternen

Leitbild und entsprechend unseren Kernkompetenzen haben wir unseren CSR-Schwerpunkt auf die Handlungsfelder Fürsorge sowie Arbeits- und Gesundheitsschutz und Kundenverhältnis gelegt.




iGZ-Stakeholderbefragung, Febr./März 2021



■ Sozialer Bereich
 ■ Umweltbereich
 ■ Wirtschaftlicher Bereich

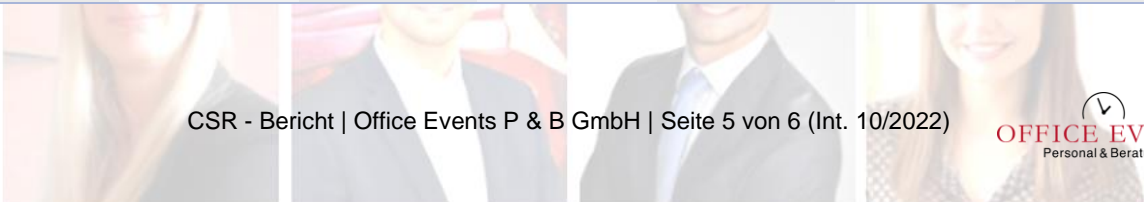


Verantwortungsbereich Fürsorge

Aktivität/ Maßnahme	Umsetzungszeitraum	Wie ist der Umsetzungsstand?	Was ist das Ziel der Maßnahme?	Was haben wir bisher konkret erreicht?	Gibt es Kennzahlen?	Status
Anwendung des iGZ-Ethik- Kodex	Seit Einführung des IGZ-Ethik-Kodex	erfüllt	Wir verpflichten uns zu einem fairen, respektvollen und vertrauensvollen Umgang mit allen Beteiligten der Zeitarbeit.	Der iGZ-Ethik-Kodex steht für jeden einsehbar auf unserer Homepage. Wir werden sowohl von Bewerbern als auch von Kunden häufig auf den Ethik-Kodex angesprochen.	Jedem Mitarbeitenden wird der Ethik-Kodex ausgehändigt.	

Verantwortungsbereich Ressourcenmanagement/Energie

Aktivität/ Maßnahme	Umsetzungszeitraum	Wie ist der Umsetzungsstand?	Was ist das Ziel der Maßnahme?	Was haben wir bisher konkret erreicht?	Gibt es Kennzahlen?	Status
Umstellung auf ein „fast“ papierloses Büro	Fortlaufend, in einzelnen machbaren Schritten	Seit 2020 Teile der Debitoren in diversen Büros, Teile der Personalakten	Langfristig auf Papier und Druckerpatronen verzichten, Arbeitsabläufe vereinfachen sowie die Digitalisierung vorantreiben	Debitoren in Wiesbaden, Personalakten digitalisieren und auch für das Home-Office verfügbar halten	Noch nicht, sie werden demnächst bereitgestellt.	
Energieeinsparung in den Büros	ab sofort	<ul style="list-style-type: none"> - Absenken der Raumtemperatur am Abend und Wochenende, - Schließen der Türen und Stoßlüften - „Standby“ der Geräte vermeiden b. Nichtgebrauch 	Energiekosten einsparen und Ressourcen schonen	Sensibilisierung der Mitarbeiter	Verbrauch Heizung und Strom der einzelnen NL	





Verantwortungsbereich Mobilität/Arbeitswege

Aktivität/ Maßnahme	Umsetzungszeitraum	Wie ist der Umsetzungsstand?	Was ist das Ziel der Maßnahme?	Was haben wir bisher konkret erreicht?	Gibt es Kennzahlen?	Status
Ein- bzw. Weiterführung des Konzeptes Home-Office	ab sofort	Umsetzung je nach Situation und Anforderung vor Ort	effizientes Arbeiten auch von zu Hause aus	einzelne Home-Office-Tage, um die Mitarbeiter zu unterstützen eventuelle Fahrtzeiten und Fahrtkosten einzusparen oder konzentrierter zu arbeiten	Anwesenheitspläne der einzelnen Niederlassungen	

Verantwortungsbereich Arbeits- und Gesundheitsschutz

Aktivität/ Maßnahme	Umsetzungszeitraum	Wie ist der Umsetzungsstand?	Was ist das Ziel der Maßnahme?	Was haben wir bisher konkret erreicht?	Gibt es Kennzahlen?	Status
kostenlose Getränke	seit Gründung	erfüllt	Wir möchten die Gesundheit unserer Mitarbeiter unterstützen.	Die Niederlassung kümmern sich selbst um die Auffüllung der Getränkevorräte sowie die Kaffee- oder Teemaschinen. Die Kosten werden vollständig übernommen.	Es wird generell geschätzt von den Mitarbeitenden	

Dienstleistungsqualität

Aktivität/ Maßnahme	Umsetzungszeitraum	Wie ist der Umsetzungsstand?	Was ist das Ziel der Maßnahme?	Was haben wir bisher konkret erreicht?	Gibt es Kennzahlen?	Status
regelmäßige NL-Meetings	seit 2020	monatlicher Turnus bei den NL-Meeting	Verbesserung der allgemeinen Geschäftsprozesse	- Kommunikation - Schulungen - Gemeinsames Verständnis für Neuerungen	- Abarbeitung der anstehenden Themen	

Erläuterung der Ampelsymbole:

- grün = umgesetzt
- gelb = zum Teil umgesetzt, weiter in Arbeit
- rot = noch nicht umgesetzt, wird weiterhin angestrebt

Wir haben unseren CSR-Bericht in Anlehnung an den Deutschen Nachhaltigkeitskodex (DNK) erstellt. Stand: 08/2022.

